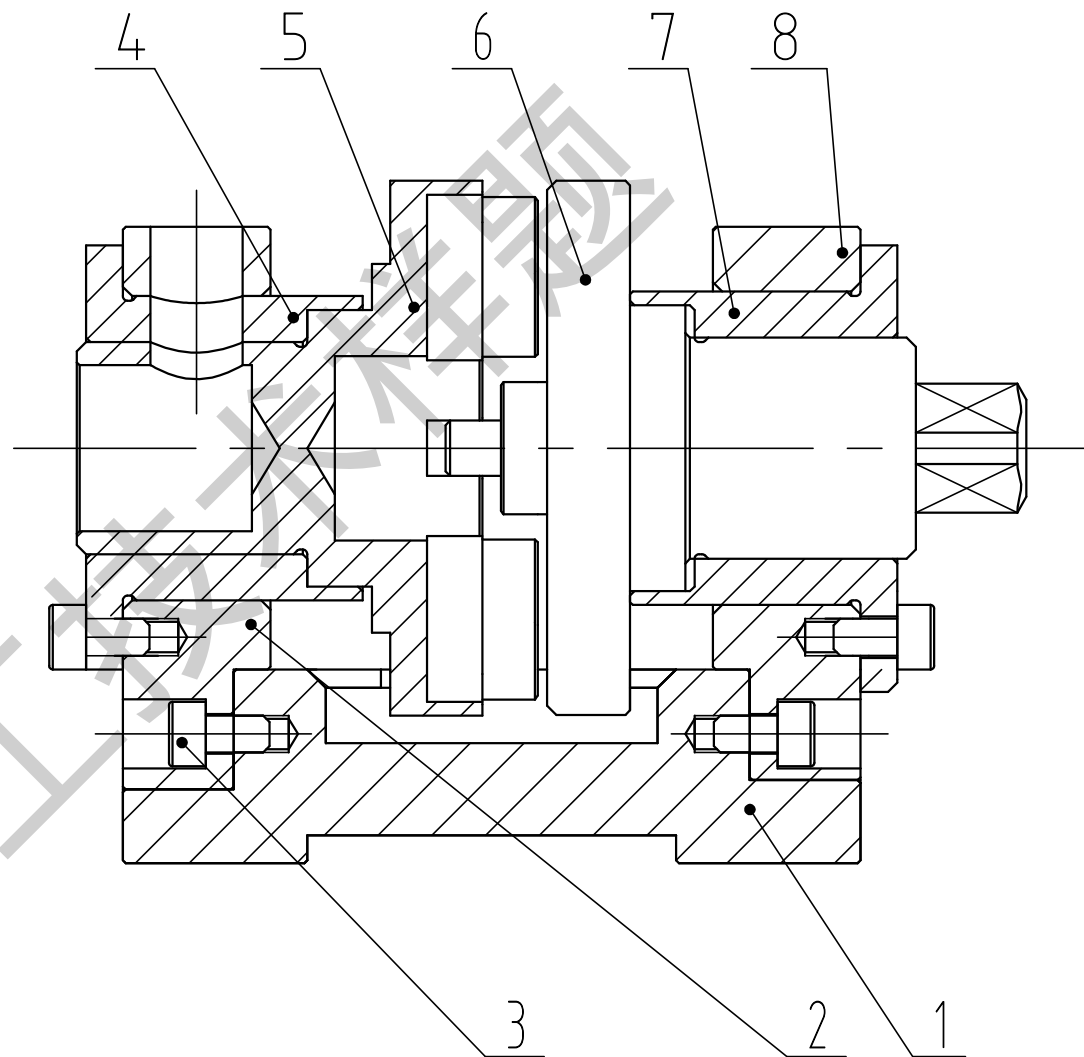


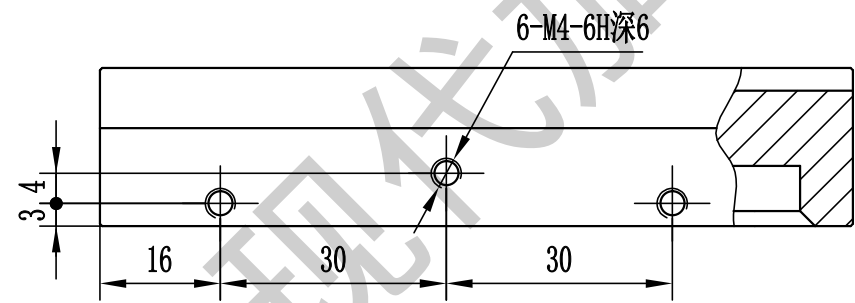
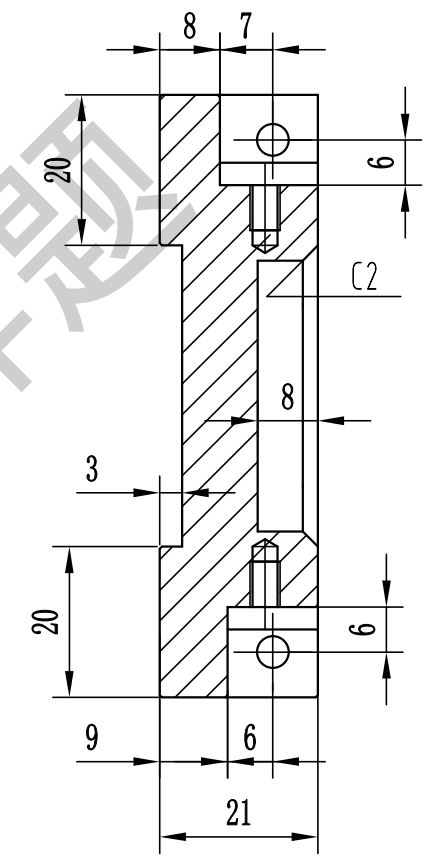
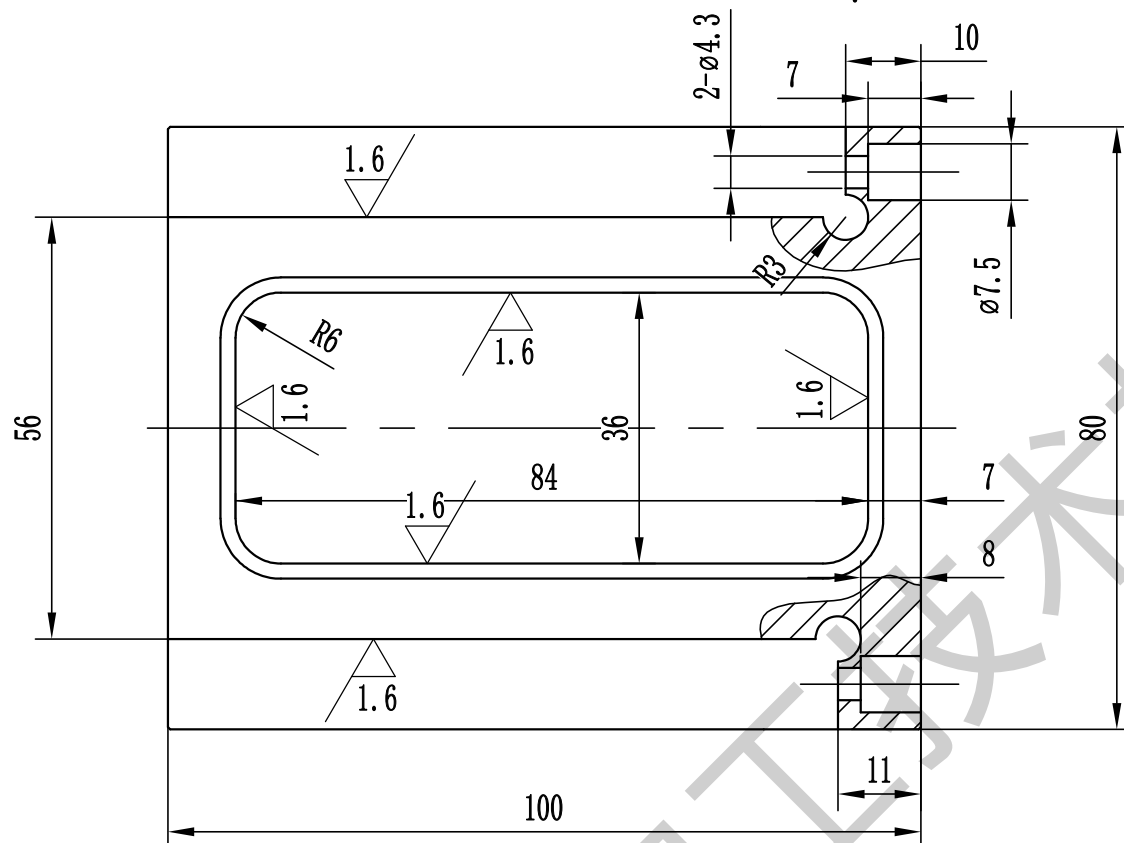
| | | | |
|----|-------------|----|------|
| 8 | 右立板 | 1 | 现场加工 |
| 7 | 拨轮轴套 | 1 | 现场加工 |
| 6 | 拨轮轴 | 1 | 现场加工 |
| 5 | 槽轮轴 | 1 | 现场加工 |
| 4 | 槽轮轴套 | 1 | 现场加工 |
| 3 | 内六角圆柱螺钉M4X8 | 14 | 选手自带 |
| 2 | 左立板 | 1 | 现场加工 |
| 1 | 底座 | 1 | 现场加工 |
| 序号 | 名称 | 数量 | 备注 |

技术要求

1. 零件在装配前须清理干净，不得有毛刺、切屑和油污等；
2. 装配过程中不允许、碰、划伤零件；
3. 装配时不允许使用任何垫片；
4. 螺钉拧紧力大小合适；
5. 装配后用手柄转动拨轮轴，应运动自如；
6. 加工时间180分钟，装配调试10分钟，总计190分钟。



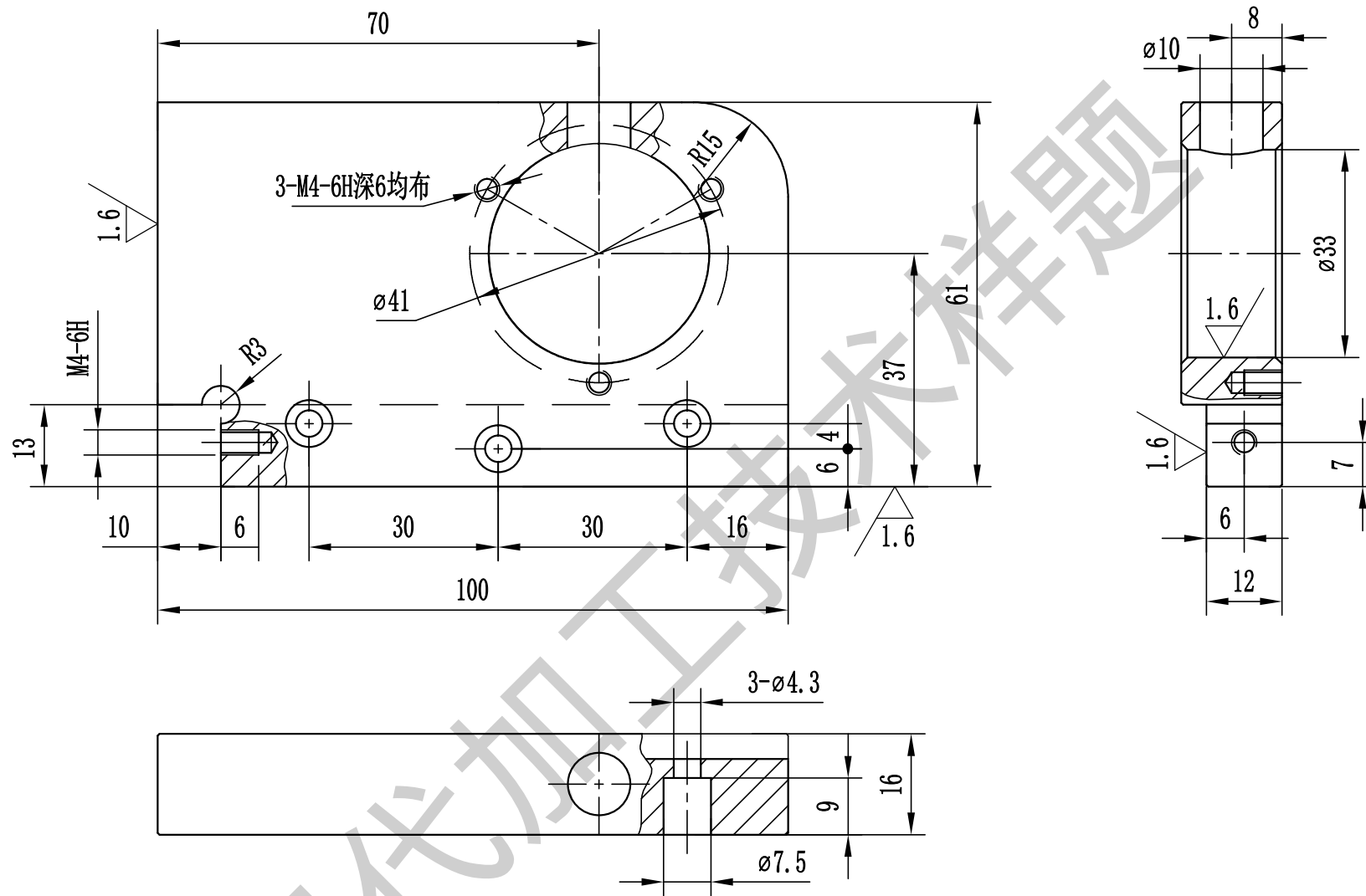
| | | | | |
|----|--|--|---------------------------|-----|
| 制图 | | | 间歇传动机构 | 1:1 |
| 校核 | | | | |
| | | | 2026唐山市中等职业学校技能竞赛现代加工技术样题 | |



技术要求

1. 未注倒角 $0.5 \times 45^\circ$ ；
2. 锐边倒角 $0.3 \times 45^\circ$ ；
3. 未注公差尺寸允许偏差 $\pm 0.1\text{mm}$ 。

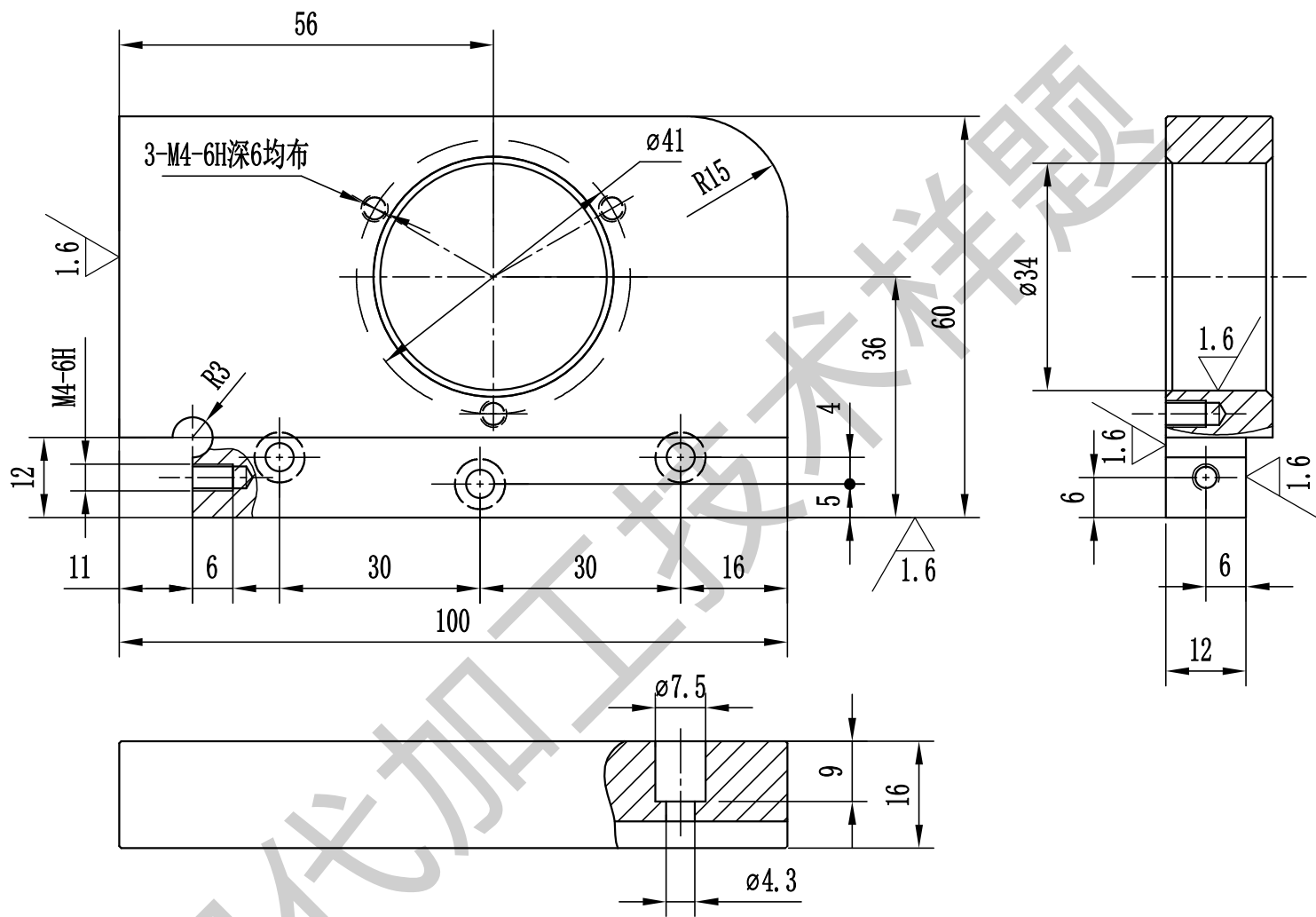
| | | | | |
|-------------------|--|--|---------------------------|-----|
| 制图 | | | 底座 | 1:1 |
| 校核 | | | | |
| 2A12, 毛坯105*85*25 | | | 2026唐山市中等职业学校技能竞赛现代加工技术样题 | |



技术要求

1. 未注倒角 $0.5 \times 45^\circ$;
2. 锐边倒角 $0.3 \times 45^\circ$;
3. 未注公差尺寸允许偏差 $\pm 0.1\text{mm}$ 。

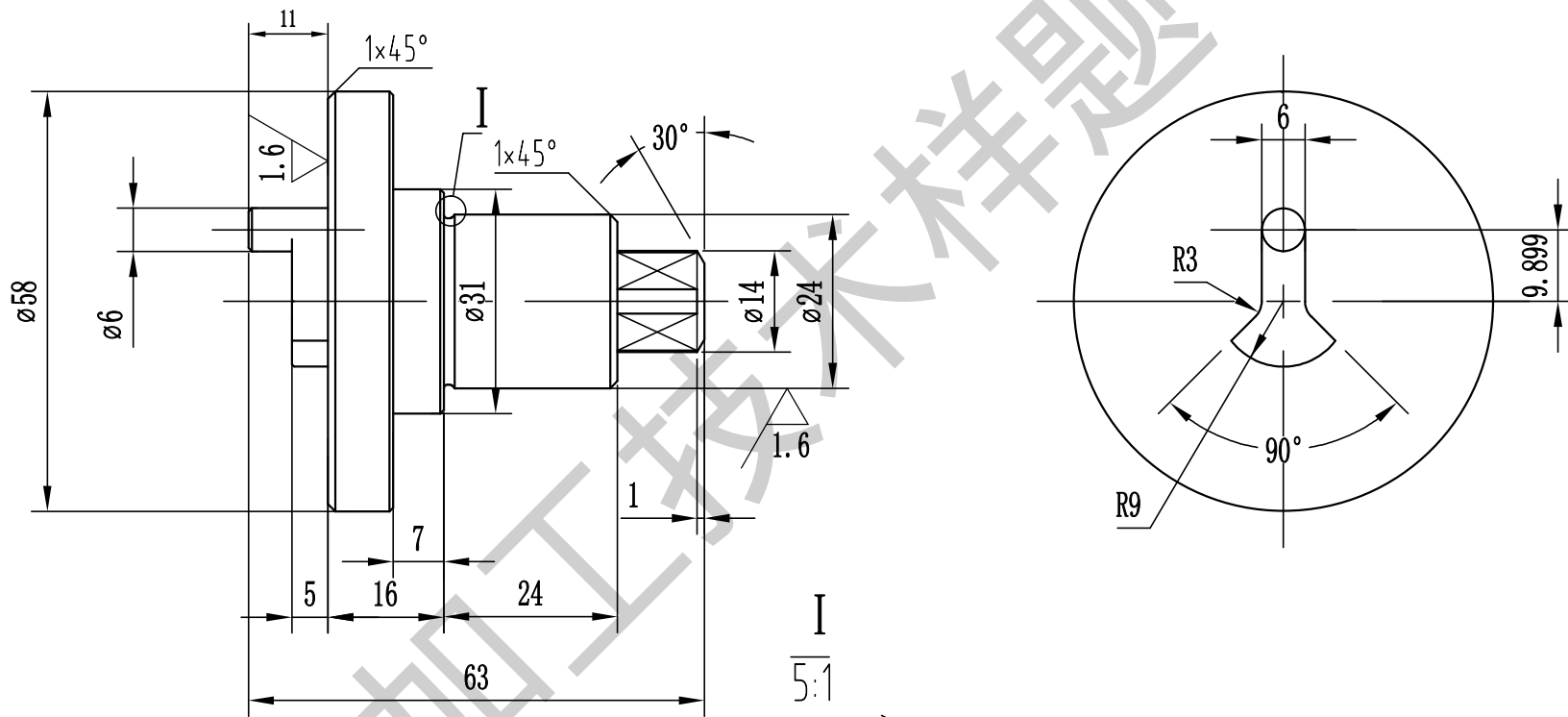
| | | | |
|------------------------------------|--|---------------------------|-----|
| 制图 | | 左立板 | 1:1 |
| 校核 | | | |
| 2A12, 毛坯 $105 \times 65 \times 20$ | | 2026唐山市中等职业学校技能竞赛现代加工技术样题 | |



技术要求

1. 未注倒角 $0.5 \times 45^\circ$;
2. 锐边倒角 $0.3 \times 45^\circ$;
3. 未注公差尺寸允许偏差 $\pm 0.1\text{mm}$ 。

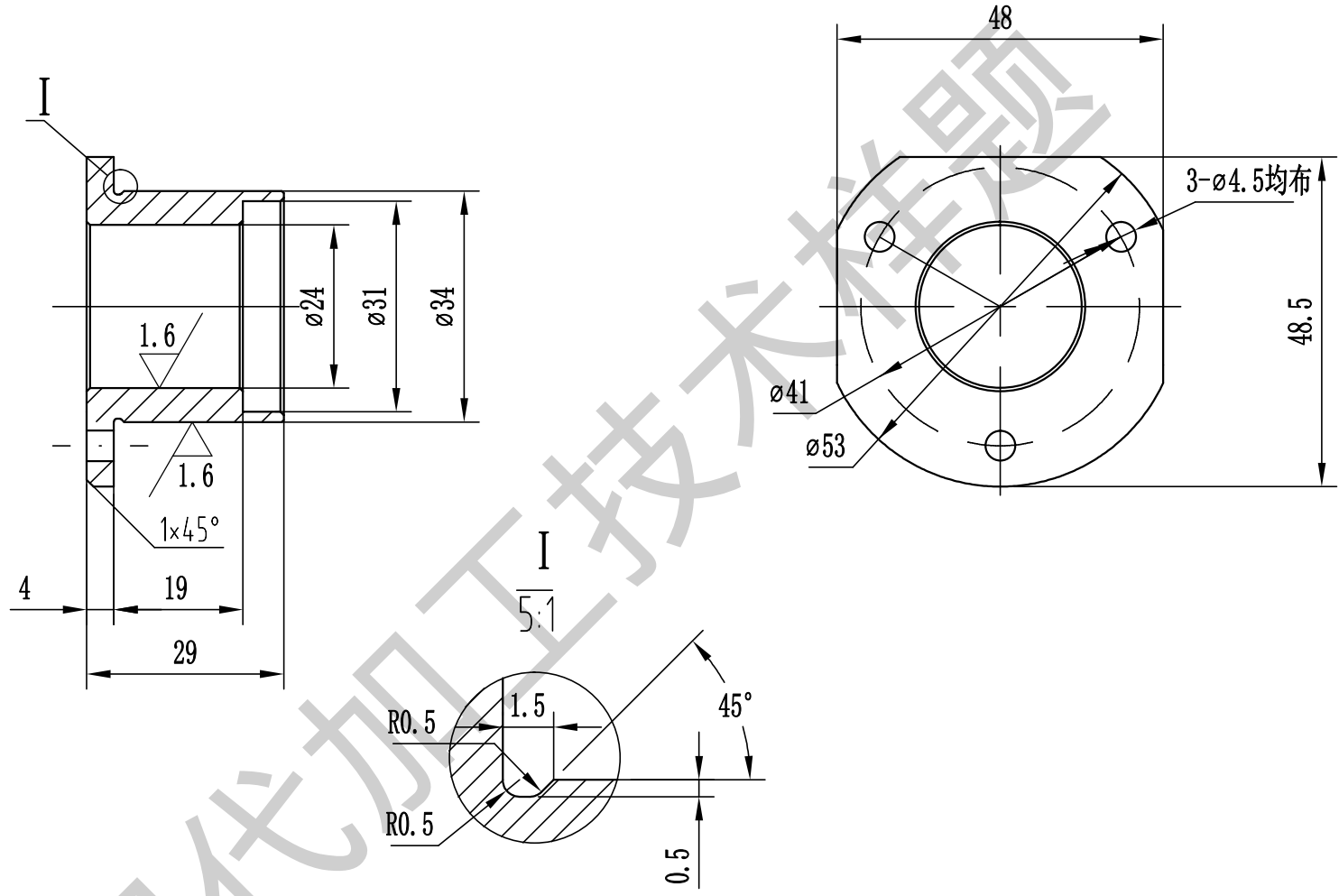
| | | | | |
|------------------------------------|--|--|---------------------------|-----|
| 制图 | | | 右立板 | 1:1 |
| 校核 | | | | |
| 2A12, 毛坯 $105 \times 65 \times 20$ | | | 2026唐山市中等职业学校技能竞赛现代加工技术样题 | |



技术要求

1. 未注倒角 $0.5 \times 45^\circ$ ；
2. 锐边倒角 $0.3 \times 45^\circ$ ；
3. 未注公差尺寸允许偏差 $\pm 0.1\text{mm}$ 。

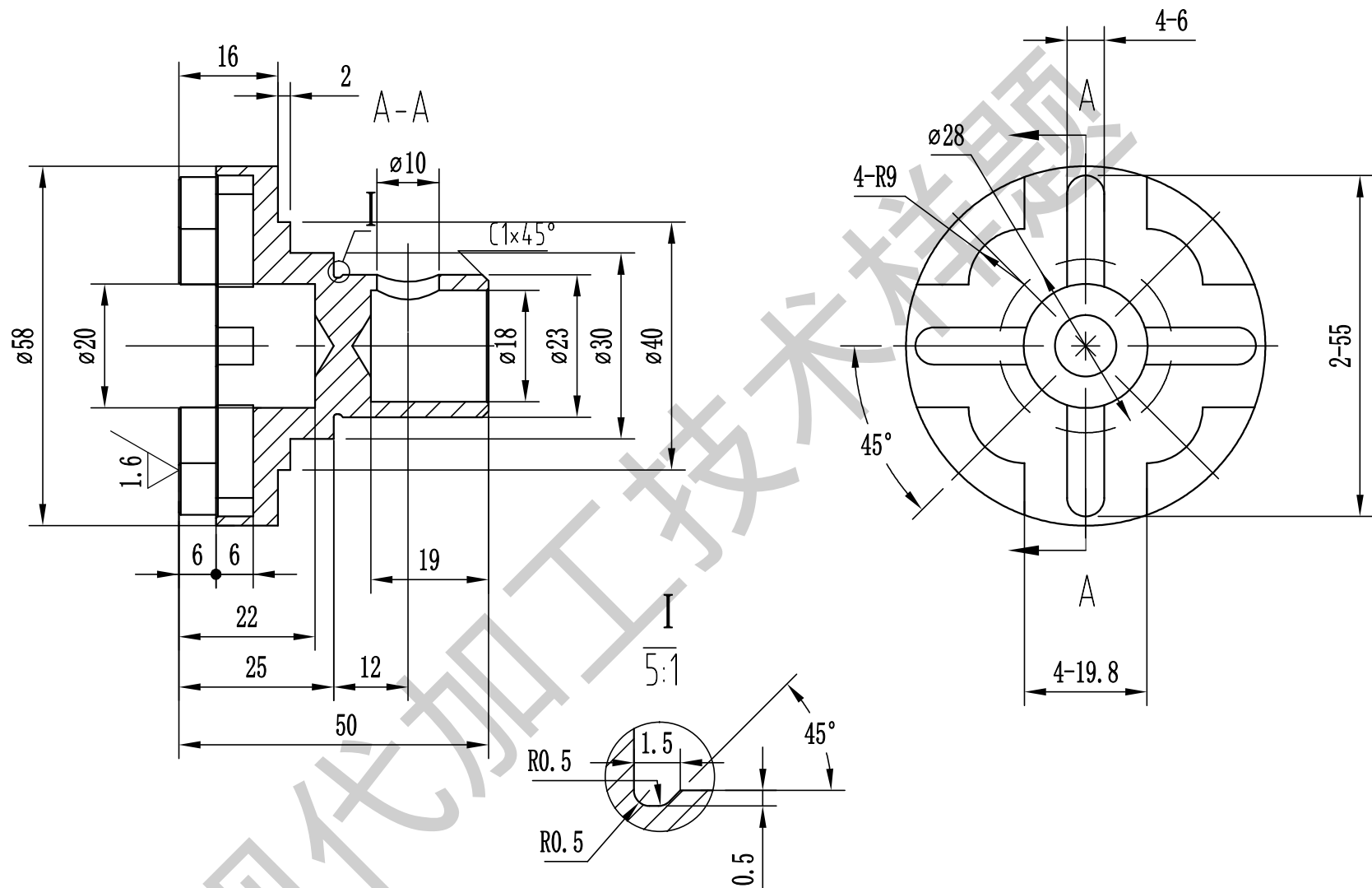
| | | | | |
|-----------------------------|--|--|---------------------------|-----|
| 制图 | | | 拨轮轴 | 1:1 |
| 校核 | | | | |
| 45钢, 毛坯 $\phi 60 \times 70$ | | | 2026唐山市中等职业学校技能竞赛现代加工技术样题 | |



技术要求

1. 未注倒角0.5*45°；
2. 锐边倒角0.3*45°；
3. 未注公差尺寸允许偏差±0.1mm。

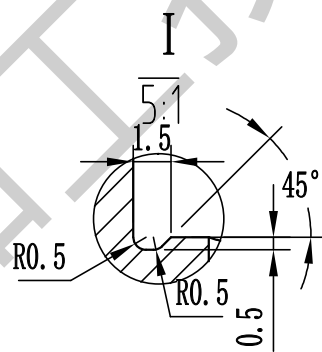
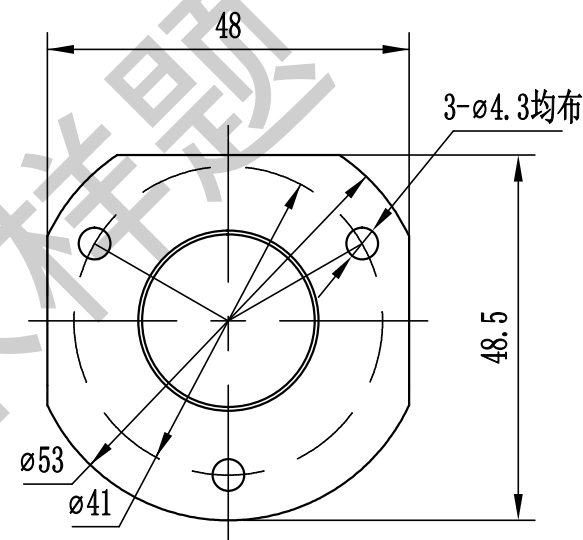
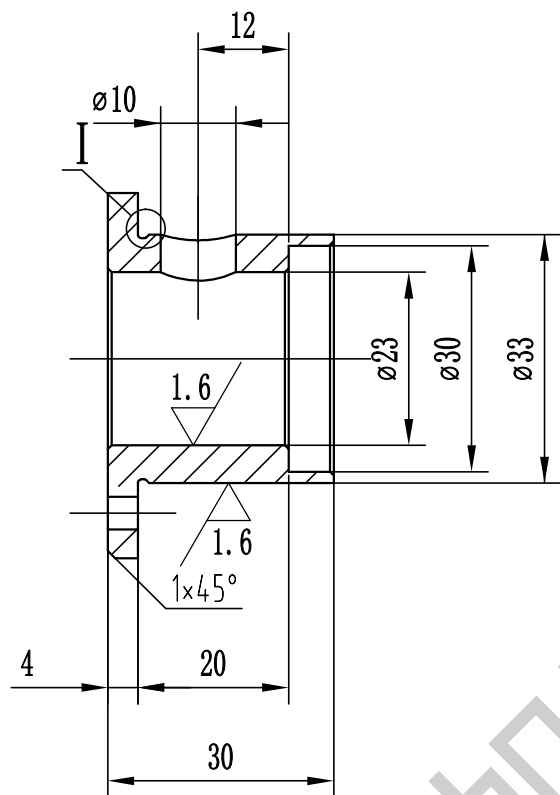
| | | | | |
|-----------------------------|--|--|---------------------------|-----|
| 制图 | | | 拨轮轴套 | 1:1 |
| 校核 | | | | |
| 45钢, 毛坯 $\phi 55 \times 40$ | | | 2026唐山市中等职业学校技能竞赛现代加工技术样题 | |



技术要求

1. 未注倒角 $0.5 \times 45^\circ$;
2. 锐边倒角 $0.3 \times 45^\circ$;
3. 未注公差尺寸允许偏差 $\pm 0.1\text{mm}$ 。

| | | | | |
|-----------------------------|--|--|---------------------------|-----|
| 制图 | | | 槽轮轴 | 1:1 |
| 校核 | | | | |
| 45钢, 毛坯 $\phi 60 \times 55$ | | | 2026唐山市中等职业学校技能竞赛现代加工技术样题 | |



技术要求

1. 未注倒角 $0.5 \times 45^\circ$;
2. 锐边倒角 $0.3 \times 45^\circ$;
3. 未注公差尺寸允许偏差 $\pm 0.1\text{mm}$ 。

| | | | | |
|-----------------------------|--|--|---------------------------|-----|
| 制图 | | | 槽轮轴套 | 1:1 |
| 校核 | | | | |
| 45钢, 毛坯 $\phi 55 \times 40$ | | | 2026唐山市中等职业学校技能竞赛现代加工技术样题 | |